

РАЗВИВАЮЩАЯ ПРЕДМЕТНО-ПРОСТРАНСТВЕННАЯ СРЕДА В МБДОУ «ДЕТСКИЙ САД №16 г.КРАСНОАРМЕЙСКА».

ДЕТСКАЯ ЭКОЛОГИЧЕСКАЯ ТРОПА



Работа по созданию детской экологической тропы в ДОУ (далее - ДЭТ) была начата 16.04.1995г. Открытие ДЭТ: 01.08.1995 г.

Цель создания ДЭТ: воспитание осознанного, этического отношения ребенка к природному окружению посредством тесного взаимодействия с ней, озеленение и эстетическое благоустройство территории МБДОУ с точки зрения создания эколого-развивающей среды и условий для организации развивающей, познавательно-исследовательской, игровой деятельности и психологического комфорта у детей.



В состав ДЭТ входят видовые точки: береза, рябина, липа, хвойные в сочетании со сказочными персонажами и объектами. На Тропе существует 22 остановки. Птичьи столовые, домики для птиц, цветочные клумбы и газоны распределены по всему маршруту ДЭТ.

Остановка № 1 «Ландыши»

Остановка № 2 «Рябина»

Остановка № 3 «Ёлочки»

Остановка № 4 «Муравейник»

Остановка № 5 «Липа»

Остановка № 6 «Ясень»

Остановка № 7 «Берёза»

Остановка № 8 «Акация»

Остановка № 9 «Смородина»

Остановка № 10 «Огород»

Остановка № 11 «Каштан»

Остановка № 12 «Сад»

Остановка №13 «Сирень»

Остановка №14 «Тополь»

Остановка №15 «Клён»

Остановка №16 «Альпийская горка»

Остановка № 17 «Метеостанция»

Остановка №18 «Фитоаптека»

Остановка №19 «Водоём»

Остановка №20 «Злаки»

Остановка №21 «Пляж»

Остановка №22 «Сенсорный сад»

"Метеостанция"



Наблюдения за погодными условиями на видовой точке ДЭТ "Метеостанция"





Трудовой десант по уборке опавшей листвы в территории детской экологической тропы на видовой точке "Метеостанция"



Водоём. Альпийская горка. Огород.



Водоём. Праздник Ивана-Купалы.



Сад. Трудовое воспитание на экологической тропе.



Огород.



Уход за огородом.



Огород (пололи грядки, поливали овощи, сбор овощей).



На экологической тропе дети экспериментируют, наблюдают, учатся видеть то, что их окружает и рассказывать о своих впечатлениях. Путешествуя от одной точки к другой, дети выполняют задания педагога, получают навыки ориентирования во времени и в пространстве, делают зарисовки, проводят исследования, играют во многие виды игр, выполняют квесты. У них развивается мышление, речь, память, а самое главное – воспитывается чувство эмпатии к природе.



ДЭТ и оформление участков детского сада дает нашим воспитанникам возможность наблюдать, исследовать, проводить опыты, трудиться, а потом в театрализованной, музыкальной, изобразительной деятельности отражать свои впечатления от взаимодействия с природой.



Фитоаптека.



Сенсорный сад.



Злаки.



Убираем злаки.



Птичья столовая.



ДЭТ. Деревья.



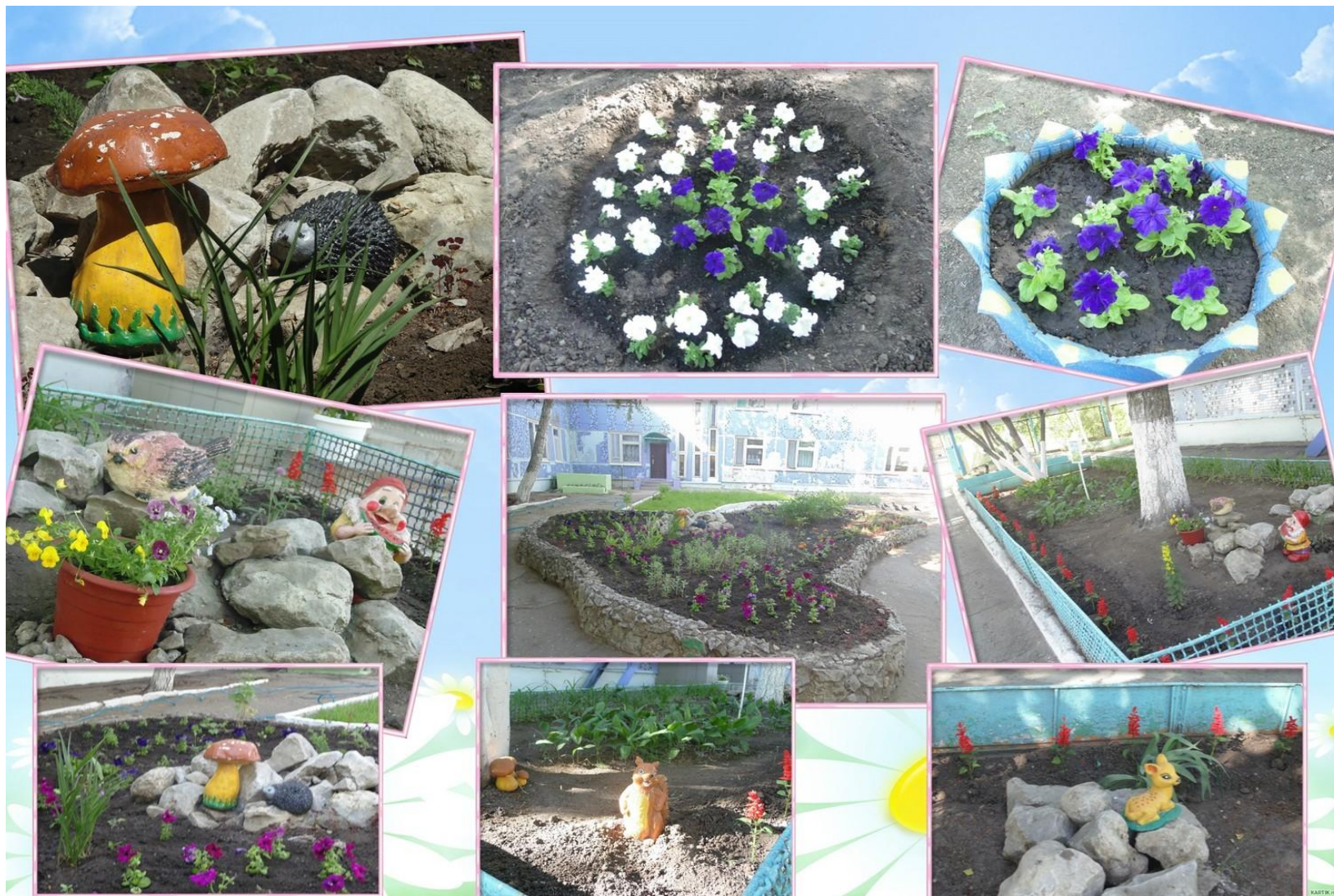
ДЭТ. Ёлочкі.



11 апреля отмечается день русской берёзы.



Цветники и клумбы на ДЭТ.



Малыши любят цветы.



Игры на ДЭТ.



КВЕСТ. Путешествие Капитошки.



Исследовательская деятельность. Мельница водяная.



КВЕСТ. Во саду ли в огороде.



КВЕСТ. Цветочная феерия!



КВЕСТ. Цветочная феерия.



ДЭТ. Игры по профориентации. Профессия фермера.



Дидактическая игра. Что сначала, что потом...



Развлечения на ДЭТ.



Родители участвуют во многих мероприятиях с детьми на ДЭТ.



ВИАМЕ



ДЭТ - хорошее место сделать фото на память!



ДЭТ - хорошее место сделать фото на память!



**Узнайте больше о том, как развивается ДЭТ в
МБДОУ «Детский сад №16 г.Красноармейска» на
официальном сайте образовательной организации**

<https://ds-16-krasnoarmeysk.nubex.ru>



**Автор презентации Елена Александровна Антонюк заместитель
заведующего по воспитательной и методической работе**